

**BRUNO Z TREMESKU**

(M) PKR.VI-16597  
[fiche affixe](#)



hosted by setrez-anglais.fr

Père  
**EMIR DU BOIS DE PREISSAC**  
 (M)  
 LOF 10160



**UKRAINE DU PIN NOIR DE LA GOUTTE** 2003-08-10 (M) LOF 7357/1401

**VEGA DU PIN NOIR DE LA GOUTTE** 2004-06-13 (F) LOF 7791/2352



**VOLTAIRE DES HAUTS PLATEAUX DU CEZALIER** 2004-02-12 (M) LOF 7632



**CIRA Z BECKOVA** (F)  
 CLP/MMG/33/07



**SAXO** 2001-05-06 (M) LOF 6118/1156

**OTTAWA DU PIN NOIR DE LA GOUTTE** 1988-04-25 (F) LOF 4736/1490 (NE= EXCELLENT)



**JONAS** 1994-05-12 (M) LOF 2791/550

**RUMBA DU PIN NOIR DE LA GOUTTE** 2000-05-06 (F) LOF 5566/1755 (RECOMMANDE B C.)



**SANCY DES HAUTS PLATEAUX DU CEZALIER** 2001-05-02 (M) LOF 6211/1228

**SAGESSE DES HAUTS PLATEAUX DU CEZALIER** 2001-04-28 (F) LOF 6237/988

**TEDDY** 2002-07-06 (M) LOF 6740/1282

**TINNIE** 2002-05-31 (F) LOF 6826/2041

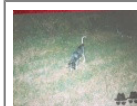


**PRINCE (TI)**  
 1999-04-15 (M) LOF 5539/978

**NAZA** 1997-08-30 (F) LOF 4452/1430



**IVANHOE DES RIVES DE LA GARONNE** 1993-07-03 (M)  
 LOF 2436/468  
 (CHFCS---CACIB(2))



**ISERE DU PIN NOIR DE LA GOUTTE**  
 1993-03-28 (F) LOF 2111/769 (GRILLE DE SELECTION 3/6)

**GASCON** 1991-03-21 (M) LOF 1463/314



**GALENTES DU GRAND VEILLY**  
 1991-05-26 (F) LOF 1602/601

**JASON** 1994-06-01 (M) LOF 2726/536



**NOISETTE DU PIN NOIR DE LA GOUTTE**  
 1997-01-01 (F) LOF 3999/1337 (BREVET DE CHASSE= 125 pts)

**OBELIX** 1998-04-19 (M) LOF 4725/889

**NOVA DU BOIS DE LA HERISSIERE dit NOISETTE** 1997-09-27 (F) LOF 4501/1435

**MARENGO** 1996-12-02 (M) LOF 3973/765

**JUNON** 1994-07-26 (F) LOF 2830/1094

**NESTOR** 1997-06-21 (M) LOF 4512/803

**PERLINE** 1999-05-07 (F) LOF 5288/1904

**ROX TI** 2000-05-01 (M) LOF 6017/1069

**MELISSA** 1996-10-02 (F) LOF 3931/1352

Mère  
**ARLETA BRUNOHRAD**  
 (F)  
 CLP/MMG/55/10



## Taux de consanguinité (estimation) : 1.3 %

JASON (4 X 5,6) : 0.005859  
VAINQUEUR TI DU GRAND VEILLY (5,7,7,8,8 X 7,8,8,8) : 0.002075  
GASCON (4 X 7) : 0.000977  
VOGA (7,7,8,8 X 6,8) : 0.000854  
ANTAR (5,6 X 7,8,8) : 0.000854  
TAIO TI (6,7 X 7,7,8) : 0.000732  
TOSQUA TI (6,8,8,8,8 X 7) : 0.000366  
P'FANFARE TI (6,7 X 7,8) : 0.000366  
PISTON (6,7,8,8,8 X 8,8) : 0.000275  
S-LUPIN TI (8,8,8,8 X 7) : 0.000122  
OSLO (7,7 X 8) : 0.000122



Note : les données ne sont pas garanties. Elles ont été entrées par les membres sans garantie d'exactitude.

